

# ESALIENS PIENIĘŻNY

## ryzyko inwestycyjne



## profil inwestora

Subfundusz jest przeznaczony dla inwestora, który akceptuje jedynie minimalne ryzyko, chce zachować realną wartość inwestycji, zdecydowanie nie chce mieć ekspozycji na rynek akcji oraz akceptuje zysk na poziomie lokat bankowych przy większej płynności. Ocena wyników zarządzania powinna być dokonywana przez inwestora w okresie nie krótszym niż 3 miesiące.

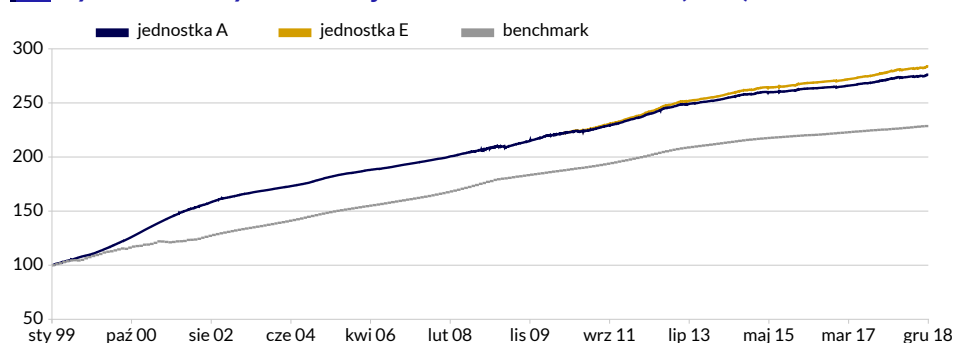
## cel i polityka inwestycyjna subfunduszu

Celem inwestycyjnym subfunduszu jest ochrona realnej wartości aktywów i osiąganie przychodów z lokat netto subfunduszu. ESALIENS Pieniężny lokuje do 100% wartości aktywów w dłużne papiery wartościowe i instrumenty rynku pieniężnego emitowane przez Skarb Państwa oraz innych emitentów, w tym przedsiębiorstwa. Subfundusz inwestuje również w obligacje o terminie zapadalności powyżej 1 roku oraz obligacje i instrumenty rynku pieniężnego emitowane przez spółki prawa handlowego i samorządy terytorialne. Przy dokonywaniu inwestycji subfundusz kieruje się uzyskaniem możliwie jak najwyższej stopy zwrotu z aktywów przy istotnej redukcji ryzyka zmienności cen papierów wartościowych, ograniczeniu ryzyka stopy procentowej, ryzyka niewypłacalności emitenta, ryzyka kursowego walut, ryzyka utraty wartości papieru wartościowego oraz przy utrzymywaniu wysokiej płynności. Modelowa alokacja aktywów subfunduszu zakłada inwestowanie do 100% udziału w aktywach instrumentów rynku pieniężnego.

## informacje o subfunduszu

Typ	subfundusz gotówkowy	
Aktywa subfunduszu	557,5 mln PLN	
	Jednostka A	Jednostka E
Data pierwszej wyceny	4 sty 1999	24 sie 2010
Minimalna wpłata	100 PLN	10 PLN
Maksymalna opłata manipulacyjna	0,50%	0,00%
Opłata za zarządzanie (w skali roku)	0,80%	0,50%
Wartość jednostki uczestnictwa	276,16 PLN	283,90 PLN
Udział papierów wartościowych o ratingu na poziomie inwestycyjnym w dłuższej części portfela	85,13%	
Efektywny czas trwania części dłużnej:		
portfela (w latach)	0,37	
benchmarku (w latach)	0,13	

## wykres zmiany wartości jednostki uczestnictwa (PLN)



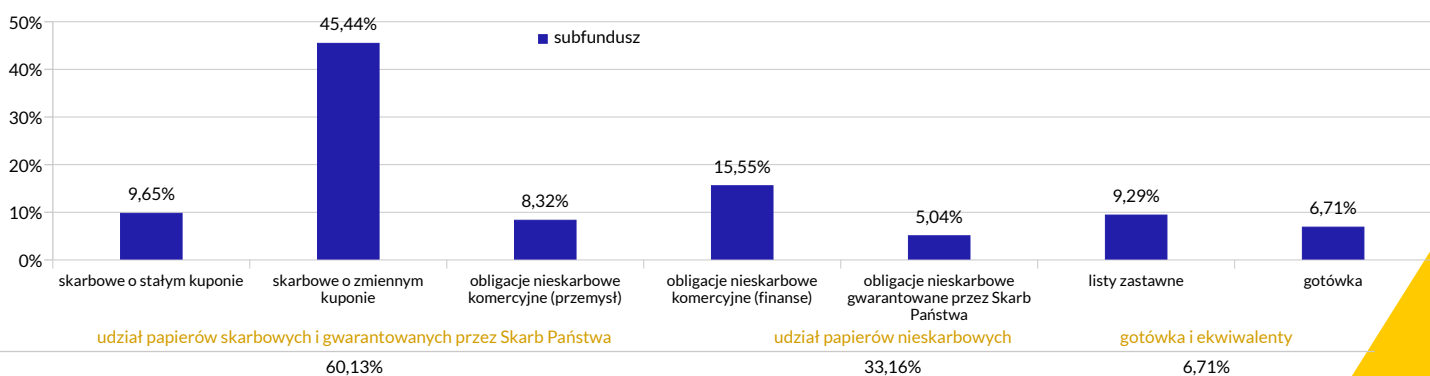
Benchmark: 100% indeks JP Morgan Emerging Local Markets Index Plus (ELMI+) Poland (prezentujący ważoną stopę zwrotu inwestycji w depozyty jedno-, dwu- i trzymiesięczne na rynku międzybankowym)

## wskazniki ryzyka

	1 rok	3 lata
Alpha	0,5%	0,2%
Beta	-3,02	-0,41
R <sup>2</sup>	17,7%	1,0%
Tracking Error	0,2%	0,1%
Odchylenie standardowe	0,2%	0,1%
Współczynnik Sharpe'a	0,23	0,23
Information Ratio	0,17	0,24

	1m	3m	6m	12m	36m	60m	120m	YTD
jednostka A	0,44%	0,51%	0,84%	1,93%	5,39%	9,75%	32,82%	1,93%
jednostka E	0,46%	0,58%	1,00%	2,23%	6,35%	11,43%	-	2,23%
benchmark	0,11%	0,35%	0,79%	1,53%	4,22%	8,26%	28,76%	1,53%
	2012	2013	2014	2015	2016	2017	2018	max
jednostka A	5,75%	2,61%	2,57%	1,52%	1,13%	2,25%	1,93%	176,16%
jednostka E	6,08%	2,92%	2,88%	1,83%	1,44%	2,56%	2,23%	28,01%
benchmark	4,52%	2,97%	2,37%	1,46%	1,29%	1,35%	1,53%	128,88%

## alokacja aktywów



# ESALIENS PIENIĘŻNY

## słownik

**Jednostki uczestnictwa kategorii A** - oferowane są wszystkim Uczestnikom funduszu. Opłata manipulacyjna pobierana jest przy zbyciu jednostek.

**Jednostki uczestnictwa kategorii E** - są oferowane wyłącznie Uczestnikom w ramach planów i programów inwestycyjnych i emerytalnych, przy czym w odniesieniu do tych jednostek fundusz nie pobiera opłaty manipulacyjnej z tytułu ich zbycia i odkupienia.

**Alpha** - mierzy związek między aktualnymi wynikami funduszu a wynikami, które zostałyby osiągnięte z racji samych ruchów rynkowych. Innymi słowy Alpha mierzy wartość dodaną uzyskiwaną z zarządzania portfelem przez specjalistów.

**Beta** - mierzy zależność pomiędzy zmiennością funduszu a benchmarkiem. Fundusz z betą 1.00 jest uznawany za fundusz o podobnej zmienności do zmienności benchmarku. Fundusz z betą wyższą jest uznawany za bardziej zmienny niż benchmark, podczas gdy fundusz z betą niższą może wzrastać i spadać wolniej niż benchmark.

**R<sup>2</sup>** - mierzy w jakim zakresie „charakter” wyników funduszu jest kierowany przez benchmark. Np. fundusz z R<sup>2</sup> na poziomie 0,8 oznacza, że 80% historycznego zachowania funduszu jest przypisywane benchmarkowi.

**Tracking error** - oczekiwane bądź aktualne maksymalne odchylenie standardowe zysków funduszu od benchmarku w okresie 12 i 36 miesięcy.

**Odchylenie standardowe** - odchylenie standardowe zysków funduszu pokazuje, jak bardzo całkowite zyski funduszu zmieniały się w przeszłości. Odchylenie standardowe jest szeroko używane jako podstawowa miara ryzyka. Pokazuje, jak roczne zwroty funduszu mogą się różnić od średniego rocznego zwrotu w dłuższym okresie. Jest szczególnie przydatne przy porównywaniu dwóch funduszy, aby pokazać, który jest bardziej zmienny. Im większe odchylenie standardowe, tym większa zmienność funduszu.

**Współczynnik Sharpe'a** - mierzy zwrot funduszu w odniesieniu do ryzyka. Pokazuje współczynnik dodatkowego zwrotu funduszu (tj. zwrot ponad osiągnięty z aktywów wolnych od ryzyka, np. papierów skarbowych) do ryzyka funduszu (tj. odchylenia standardowego funduszu). Im wyższy ten współczynnik, tym lepsze wyniki funduszu w stosunku do ponoszonego przez fundusz ryzyka.

**Information Ratio** - mierzy efektywność zarządzania, której konstrukcja została oparta na relacji oczekiwanej dodatkowej stopy zwrotu do odchylenia standardowego dodatkowych stóp zwrotu. Dodatkowa stopa zwrotu to różnica pomiędzy stopą zwrotu funduszu i stopą zwrotu benchmarku opisującego zachowanie jednorodnej pod względem prowadzonej polityki inwestycyjnej grupy funduszy.

## ważne informacje - przeczytaj uważnie

Informacje na temat ESALIENS Subfunduszu Pieniężnego („subfundusz”), wydzielonego w ramach ESALIENS Parasol FIO („fundusz”) zawarte są w prospekcie informacyjnym oraz w kluczowych informacjach dla inwestorów, które są dostępne na stronie internetowej [www.esaliens.pl](http://www.esaliens.pl), w poszczególnych punktach dystrybucji funduszu, jak również w formie pisemnej w siedzibie funduszu. Prospekt informacyjny funduszu i kluczowe informacje dla inwestorów zawierają informacje niezbędne do oceny inwestycji, wskazują ryzyko uczestnictwa w funduszu, koszty, opłaty i informacje o podatkach. Przed zainwestowaniem w subfundusz należy zapoznać się z kluczowymi informacjami dla inwestorów dotyczącymi wybranej kategorii jednostki uczestnictwa subfunduszu, jak również z prospektem informacyjnym funduszu.

Dotychczasowe wyniki subfunduszu nie stanowią gwarancji osiągnięcia podobnych wyników w przyszłości. Wyniki subfunduszu nie uwzględniają podatku od dochodów kapitałowych oraz opłat związanych z nabywaniem jednostek uczestnictwa. Indywidualna stopa zwrotu zależy od dnia nabycia oraz odkupienia jednostek uczestnictwa, a także od wielkości pobranych opłat manipulacyjnych i wysokości należnego podatku. Fundusz nie gwarantuje realizacji założonego celu inwestycyjnego subfunduszu ani uzyskania określonego wyniku inwestycyjnego. Uczestnik funduszu musi liczyć się z możliwością utraty przynajmniej części wpłaconych środków.

Fundusz może lokować więcej niż 35% wartości aktywów subfunduszu w papiery wartościowe emitowane przez Skarb Państwa, Narodowy Bank Polski, Europejski Bank Odbudowy i Rozwoju lub Europejski Bank Inwestycyjny oraz w papiery wartościowe emitowane przez państwo członkowskie, jednostkę samorządu terytorialnego, jednostkę samorządu terytorialnego państwa członkowskiego.

Niniejszy materiał ma wyłącznie charakter promocyjny, a wykresy, diagramy i zestawienia w nim zawarte należy traktować jako ilustrację, nie prognozę. Materiał ten nie stanowi oferty w rozumieniu Kodeksu cywilnego ani oferty publicznej w rozumieniu ustawy o ofercie publicznej i warunkach wprowadzania instrumentów finansowych do zorganizowanego systemu obrotu oraz o spółkach publicznych, doradztwa inwestycyjnego, innego rodzaju doradztwa, ani rekomendacji do zawarcia transakcji kupna lub sprzedaży jakiegokolwiek instrumentu finansowego, jak również innych informacji rekomendujących lub sugerujących strategię inwestycyjną. Źródło danych: obliczenia własne ESALIENS TFI SA, oprócz części „wskaźniki ryzyka”, którą przygotowuje firma Analizy Online SA.

Źródłem informacji o profilu ryzyka są Kluczowe Informacje dla Inwestorów dla subfunduszu.

ESALIENS TFI SA działa na podstawie decyzji z dnia 18.06.1998 r. wydanej przez Komisję Papierów Wartościowych i Giełd.